

ケアホームちどり

発行日 平成31年2月15日
発行所 ケアホームちどり 門真市柳田町15-23

家族会開催いたします

オンブズマンとの意見交換会

3月17日(日)午前11時から開催いたします

平成30年11月より、「介護保険市民オンブズマンネットワーク」より毎月2回定期の訪問を受け、館内巡回、そして、利用者様や面会に来ておられるご家族様と面談、約2時間程度のラウンドをしていただいております。

活動は毎回、館内ラウンド終了後オンブズマンより当日の「オーネット」より毎月2回定期の訪問を受け、館内巡回、そして、利用者様や面会に来ておられるご家族様と面談、約2時間程度のラウンドをしていただいております。

申し出ていただく事など多々あるのではなからなご意見を伺い、活動の改善に努めてまいります。また、施設や職員は活動の場を持ちたいと考えております。

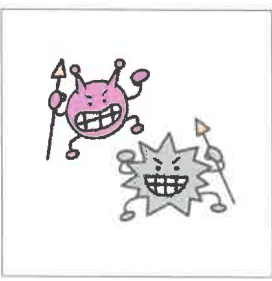


オンブズマン活動風景 (イメージ)

インフルエンザ猛威!!

感染の拡大は最小限

国立感染症研究所のインフルエンザ流行レベルマップによると、2月6日の時点で、前週よりも全都道府県で報告数は減少していますが、大阪はまだ警戒レベルの段階です。



当施設でのインフルエンザの発症者は、2月9日時点で0人です。タミフルの予防投与については皆様におきましては、早々にご返信いただきありがとうございます。多くの方が予防投与を希望されており、インフルエンザ発症時には、医師の指示のもと投薬など、感染拡大防止に努めます。また、感染予防の為に、咳・くしゃみ・鼻水・下痢・嘔吐などの症状があるときには面会を控えて頂くなど皆様方の協力もよろしくお願いたします。

職員写真の掲示はじまりました

「職員の名前がわからないうち」に「名札を付けられないか?」等々職員に聞いていただき、ご要望お聞きいただきありがとうございます。ご確認の程宜しくお願致します。写真の掲示は、お名前等ご確認の程宜しくお願致します。

初めての年末・年始

クリスマス・お餅つき・お正月



12月24日・25日の両日に、1階地域交流室の喫茶室において、ケーキバイキングのクリスマス会を行いました。口の周りに生クリームを一杯つけた方や、大きなお口をあかれてお口いっぱいにケーキを頬ばるかた、普段と違ったおやつ風景を楽しんでいただきました。25日の昼食には各ユニットにおくましてクリスマス会を行いました。



お餅をつき、お正月を祝う。お餅を、お正月を祝う。

ユニット紹介・2階なつめ

はじめまして!「森ユニット」です。森ユニットは、花の色「黄緑」の椅子やカーテンを使用しており、全体的にとても明るいユニットです。ご入居者様も社交的な方が多く、リビングで談笑されている姿も常に見られます。職員もそんなご入居者の方々に日々元気をもらいながら、笑顔で気持ちよく生活を支えさせて頂いております。



高橋千代美



アリフ



ウィルダン



来られた際には一度お声かけいただければ幸いです。

そして2/3 節分「鬼はそとー!」も

入居者の皆さんと一緒に餅つきをさせて頂きました。杵の動きに合わせて掛け声をかけて頂く方、見るに見かねて杵を持ち、お餅をつかれるかたもおられました。昔懐かしい光景を楽しみました。元日には、昼食時に祝膳とともにお屠蘇を、一人ひとりお盆にお注ぎをさせて頂き、新年のお祝いをさせて頂きました。2月3日節分には、鬼に扮装した職員が各部屋等を回り、



「おかし」行事の内、初詣を企画して実施できました。お注ぎも遅れ申し訳ございませんでした。



岡村 美穂

新しく入職した職員、法人内で異動した職員、そして外国人スタッフの皆さん、スタートさせて頂きましたが、おかげをもちまして1年大過なく経過させて頂きました。心よりお礼申し上げます。今後とも何卒よろしくお願い致します。

1年を迎える事が出来ました。平成30年3月1日に、新規オープン致しました「ケアホームちどり」もおかげをもちまして、入居定員80名も満床になり短期入所につきましても、徐々にその利用者も多くなっております。

職員の異動がありました

下記の通りご報告いたします。

- 【退職】**
 - ☆尾崎 浩子 [理学療法士] 12/31付け
 - ☆渡邊 知里 [管理栄養士] 1/31付け
- 【異動】**
 - ☆藤井 由佳 [介護支援専門員] 門真第4地域包括支援センター 2/1付け
- 【職責変更】**
 - ☆早瀬 健一 [介護支援専門員兼] 2/1付
- 【新規採用】**
 - ☆筒井 純菜 [看護師] 11/1付け
 - ☆野田 佳奈 [管理栄養士] 1/25付け 非常勤
 - ☆柳田 博貴 [宿直要員] 1/15付け 非常勤