

一笑千恵の会

グループホーム壱分町ちどり：第4回12月運営推進会議

現在の運営（入居）状況の報告

- 1 F : 9名 (男性2名 女性7名)
- 2 F : 8名 (男性2名 女性6名)
- 計 17名 (男性4名 女性13名)

今月中旬に新規入居予定 → 満床

11月・12月の事故報告（12月16日現在）

- 1F : 11月 . . . 0件
- 12月 . . . 2件
- 2F : 11月 . . . 2件
- 12月 . . . 0件

事故の内容

- 転倒 4件
- 転倒
 - ① 居室内で伝い歩き中に . . .
 - ② 靴を履き損ねて . . .
 - ③ 椅子を引こうとされて . . .
 - ④ トイレのドアを開けようと . . .

事故の対応策

- ➡ 転倒①：手押し車の位置を常時確認行ない
使って頂く様に声掛けを継続
睡眠状態を把握し、ドクターと相談を
- ➡ 転倒②：靴の変更
- ➡ 転倒③：寝起きは特に要注意で
- ➡ 転倒④：押しながらドアを開けてもらう

<いこいこ祭へ>



11月・12月の行事報告
＜紅葉散策＞



＜11・12月誕生日会＞



當田 アキコ様
大正11年12月15日
93歳



今莊 利美様
昭和5年11月17日
85歳



関目 義博様
昭和23年11月18日
67歳

＜日々のご様子＞

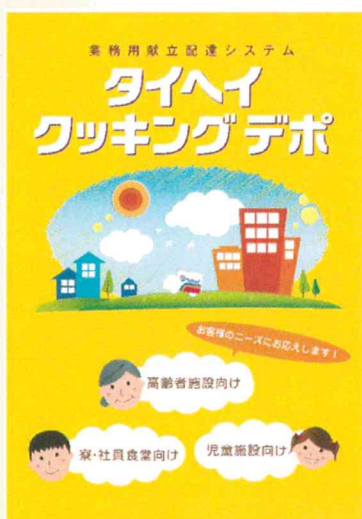


橋本 きぬ様





食材業者の変更



- 随時キャンセル可
- 月1回の季節メニュー
- 分別の簡素化

認知症研修会の実施



- 「認知症とは・・・」をテーマに外部講師より講義
- 現場での困りごとに対してどのような対応策があるか、自身の経験や案をグループごとに検討・発表する



■新規入居者様について

- 1F入居者様 男性 67歳
若年性認知症・・・見当識障害や複数の事を考えられない
- 普段のご様子
ご自身の置かれている状況・今いる場所や理由が分からない
帰宅願望が強く不安感が継続している
- 現在の対応
 - ・頼りになる人の存在
 - ・スタッフとのコミュニケーション
 - ・同志の存在



■前回からの議題について

- 入居者様の近況報告について
家族様へのお手紙という形で・・・→
来年1月より開始予定
- ヤクルトの訪問販売について



■行事予定

- ・ Xmas会
- ・ 初詣
- ・ 新年鍋行事
- ・ 鏡開き
- ・ 誕生日会



今年も一年、一笑千恵の会へのご参加、
ありがとうございました。

次回は平成28年2月24日(水)です