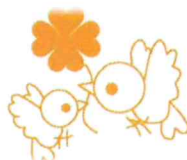


# 一笑千恵の会



グループホーム耆分町ちどり：第5回2月運営推進会議

## 現在の運営（入居）状況の報告

- 1 F : 8名 (男性3名 女性5名)
- 2 F : 9名 (男性1名 女性8名)
- 計 17名 (男性4名 女性13名)

## 1月・2月の事故報告（2月24日現在）

- 1F：1月・・・1件
- 2月・・・6件
- 2F：1月・・・2件
- 2月・・・1件
- 合計・・・・・・・・・・10件

## 事故の内容

- 転倒・・・・・・・・・・4件
- 表皮剥離・・・・・・・・1件
- 入れ歯関連・・・・・・・・2件
- 服薬関連・・・・・・・・2件
- その他・・・・・・・・・・1件

## 事故の対応策

### ➡ 転倒①



## 事故の対応策

### ➡ 表皮剥離

肌の乾燥による痒み → 浴後に保湿剤

### ➡ 入れ歯関連

- ① ぐらついていた歯が行方不明
- ② 差し歯の紛失

## 事故の対応策

### 服薬関連

- ① 薬BOXへの準備間違い（朝・昼 → 昼・朝）



## 事故の対応策

- ② 薬の紛失（薬BOX内にて発見）



氏名といつ服用か  
読み上げて確認

## 事故の対応策

### ➡ その他

血糖値測定について

朝昼晩に実施 → 晩の分を測定忘れる

様 日	KT=	朝 ( ) 夕 ( )	排便	
	BP= /		水分量	
	P=			
兼 日	入浴 am : pm	点眼：朝 ( ) 昼 ( ) 夕 ( )	排尿	
	KT=	インスリン注射・測定	排便	
	BP= /	朝 ( ) 昼 ( ) 夕 ( )	水分量	
兼 日	P=	お茶入れ替え：19時 ( )	排便	
	入浴 am : pm	水虫薬：入浴後 or 午後 ( )	排便	
	KT=		水分量	
兼 日	BP= /			
	P=			

## 1月・2月の行事報告

### <初詣>



1月・2月の行事報告  
<1F 新年鍋行事>



<2F 新年鍋行事>



<節分 豆まき>



<ひな人形の登場>



<1月誕生日会>



加藤明三様  
昭和9年1月3日  
82歳



榎原正子様  
大正13年1月1日  
92歳



玄番智恵子様  
昭和6年1月18日  
85歳



黒田フミ様  
大正12年1月13日  
93歳

<日々のご様子>









## 職員教育についてご報告

言葉使いの乱れ → 虐待に繋がる要素

「接遇・接客」についての基本方針

- ① 常に入居者様を尊重した姿勢を持つ
- ② 常に入居者様を尊重した言葉使いを
- ③ 常に入居者様を尊重する為にも  
自分自身の感情のコントロールを



## 外部評価受審について

年1回以上の受審の義務付け

サービス水準の向上と自発的努力による  
体制作りが目的

実施日：平成28年3月23日（水）



## 行事予定

- ・ひな祭り 3/3
- ・カラオケ喫茶 3/6
- ・保育園交流会 3/7・3/8
- ・3/28～お花見週間（予定）

本日もご参加、ありがとうございました。

次回は平成28年4月27日（水）です