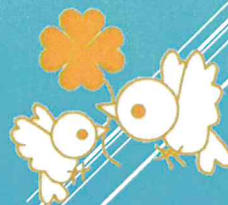


一笑千恵の会



グループホーム春分町ちどり：第13回運営推進会議

現在の運営（入居）状況の報告

- ▶ 1 F：8名（男性3名 女性5名）
- ▶ 2 F：9名（男性1名 女性8名）
内、女性1名入院中
- ▶ 計 17名（男性4名 女性13名）

5月・6月の事故報告（6月28日現在）

▶1F：5月・・・3件

▶ 6月・・・3件

▶2F：5月・・・5件

▶ 6月・・・3件

合計・・・・・・・・・・14件

事故の内容

▶転倒・・・・・・・・・・1件

▶転落・・・・・・・・・・3件

▶内出血・・・・・・・・・・1件

▶物品破損・・・・・・・・・・2件

▶服薬関係・・・・・・・・・・5件

▶打撲・・・・・・・・・・1件

▶その他・・・・・・・・・・1件

事故の対応策

転倒①

夕方着床時ご自分で起きられ移動時に転倒

対策

これまでも同様の事故が有り、センサー設置
今回はスタッフがセンサーの電源入れ忘れ

事故の対応策

転落

ベッドで休まれ起きようとされた際に
立ち上がりの際、踏ん張りきれずに

対策

離床センサーの設置
身体状態の把握・迅速な対応

事故の対応策

内出血

入浴時にすでに内出血の状態を発見
おそらく、着床時寝返り等の際に・・・

対策

夜間睡眠時の様子観察 頻度が増えれば保護

事故の対応策

服薬関係

服薬忘れ・床に落ちているのを発見

対策

服薬確認の徹底
診療所・薬局と相談を行い、薬の形状も検討

事故の対応策

打撲

動かされたはずみで接触・・・

対策

常に事故に繋がる可能性を考える

事故の対応策

その他

壊れたプレゼントが居室に放置されているのを
家族様が発見される

対策

ミスが重なる事で大きな事故に繋がる
問題意識を常に持つ
居室担当の設定

5月・6月の行事報告

<母の日の会>



5月・6月の行事報告

<おやつレクリエーション>



5月・6月の行事報告

〈三味線演奏会〉



5月・6月の行事報告

〈父の日の会〉



5月・6月の行事報告

<保育園交流会>



<生活作業や余暇の取り組み>



その他のご報告

＜地域サロン（介護教室）＞



「地域での支え合い」
住み慣れた地域で長く生活を
するには・・・

▶行事予定等

- 7月
七夕祭（流しそうめん）
- 8月

その他、保育園交流会 ハーモニカ

本日もご参加頂き、ありがとうございました。
次回も宜しくお願い致します。

次回は平成29年8月23日（水）です