

# Mission / 法人理念

## DO FOR OTHERS

Do for others what you want them to do for you.

### 情熱を持ち行動する

言葉だけではなく、心に情熱を持ち行動です

### 前進と振り返り、時に回り道もよし

前進することと振り返ること、時に回り道をして何一つ無駄ではない

### あらゆる工夫で、いろいろな方法で

課題もニーズも様々、最善を考え工夫して、いろいろな方法を駆使して対処する

### よくコミュニケーションをとり、連携を

組織の仲間やご利用されている方、及びそのご家族との連携はもちろん地域や行政との連携も大切に

### すべては地域の人々と自らの、幸福と福祉のために

すべては地域の人々の幸福と、その結果得られる自らの幸福、及び、地域の人々とその一員でもある自らの福祉のために

写真：高山ちどり夜景

### アクセス

- 〒630-0101 奈良県生駒市高山町8030
- 近鉄けいはんな線「学研北生駒」駅下車 徒歩約10分
- 国道163号線 高山大橋より車で約3分

### お問い合わせ先

TEL : 0743-70-1011  
FAX : 0743-71-2083  
E-mail : home-takayama@chidori.or.jp  
ホームページ : [www.chidori.or.jp](http://www.chidori.or.jp)  
インスタグラム : [www.instagram.com/takayama\\_c2/](https://www.instagram.com/takayama_c2/)

施設見学、入居相談につきましては、随時受け付けておりますので、いつでもご相談ください。

### 感染症対策について

介護施設で発生する感染症は、外から持ち込まれる病原菌が原因であることがほとんどのため、病原体を「持ち込まない」「持ち出さない」「拡げないこと」に配慮し、マニュアルの作成、手洗い・手指の消毒の徹底、ワクチン接種、手の触れる部分の消毒、入居者の健康管理、職員同士の連携、職員研修に取り組んでいます。



# 住み慣れた地域で、安心の生活を。

## 特別養護老人ホーム 高山ちどり

2008(平成20)年6月開設



- 居室は全て個室のユニット型特別養護老人ホームです。
- 特養・ショートステイ・デイサービス・居宅介護支援の各事業を展開しています。
- 近鉄けいはんな線『学研北生駒』駅徒歩8分、便利で自然豊かな環境です。



# 高山ちどりは、

2008(平成20)年6月にオープンした全室個室のユニット型施設です。先進のケアを取り入れた介護サービスと、穏やかな日々を提供して参ります。1階では居宅介護支援事業(要介護者のケアプラン作成および相談等)と通所介護(デイサービス)、2階～4階では特別養護老人ホームと、短期入所生活介護(ショートステイ)のサービスを実施しております。見学は随時受け付けており、ご相談がある時に限り、事前にご連絡をお願いしております。是非一度足をお運びください。

## 施設概要

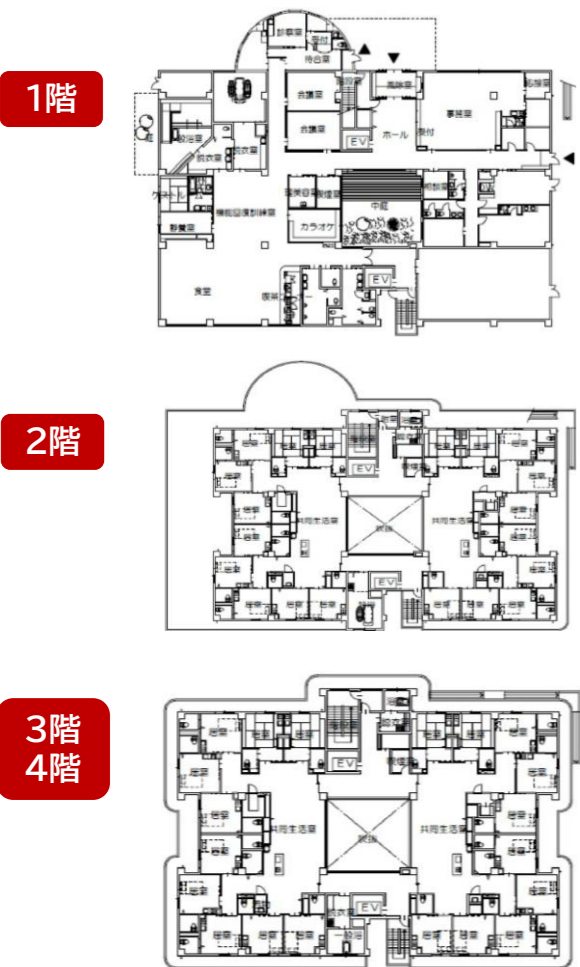
- 特別養護老人ホーム 定員50名
- ショートステイ(短期入所生活介護) 定員10名
- デイサービスセンター(通所介護) 定員20名
- 居宅介護支援事業所(ケアマネジャー)

※それぞれに担当者がおります。

お電話は総合案内につながりますので、希望されるサービスの名前を仰ってください。



## 住み慣れた地域で『これまでと変わらぬ日常と、安心の生活』をお手伝い。



### 各ユニット設備

個室10室 リビング  
トイレ全個室完備  
共有トイレ1室  
リフト付き個浴1室

### 共有設備

特殊浴槽1室 理美容室  
医務室 カラオケルーム  
ゲストルーム 談話室各階  
相談室

### 専用設備

静養室 リフト付大浴場  
特殊浴槽 喫茶カウンター

### 設備特養と併用

全室個室トイレ付

- 地域交流ルーム(会議室)
- 居宅介護支援事業所



### 最新型見守りシステムを導入

スマートフォンを利用した先進の介護サポートシステムにより、職員が室内を離れていても、ご利用者の行動を把握でき、素早く品質の高い介護を実現します。また、ご利用者の異常が検知されると、即時に全職員に情報が通知され、見落としや放置等の事故重大化を防ぎます。

### ノーリフティングポリシーに基づくケアの導入

過度な負担を伴う状態で、人力のみでご利用者を持ち上げたり運んだりしないこと。ご利用者の自立度に合わせて、福祉用具を活用し、職員、ご利用者、双方にやさしい介護を実現する取り組みです。

### No Lifting Policy

1998年にオーストラリア看護連盟ビクトリア支部から出された方針



を(過度な負担を伴う状態で)絶対に人力で行わないこと

### 個人情報の利用目的について

1. サービス提供時の利用のため(ご利用者が円滑にサービスを受けられるように、介護保険の業務、他の社会資源の利用の際に利用します。)
2. 施設外への情報提供のため(他介護保険関係施設、病院、行政との連携のために利用します。)
3. 当施設の信頼性確保のため(介護の質の向上、介護保険事故に対する適切な処置のため、または外部監査・指導に適應するために利用します。)

※個人情報に関するお問い合わせ、ご不明な点については下記の担当者が承ります。

(高山ちどり 施設長: 鶴田)