

# 法人理念 Do For Others

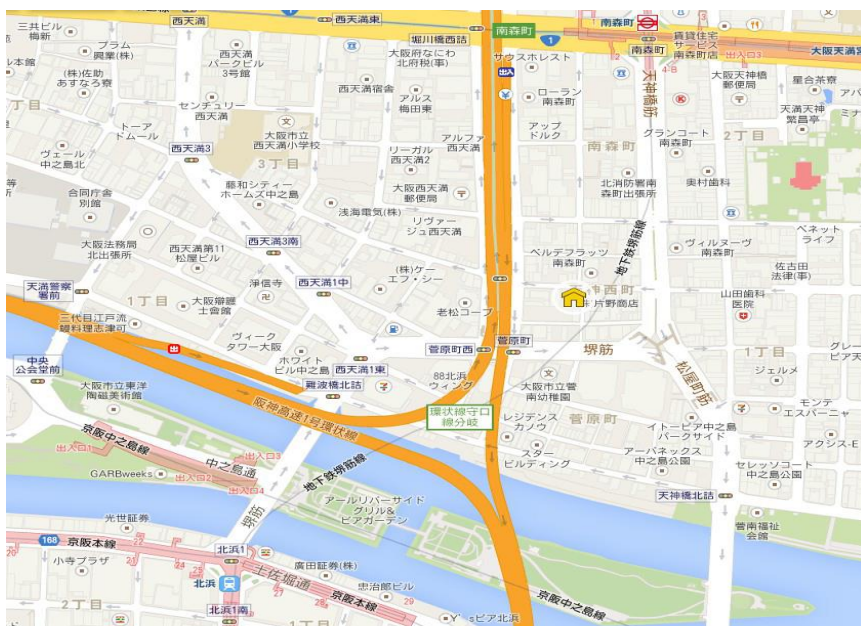
情熱をもって  
行動する

よく  
コミュニケーション  
をとり連携する

全ては地域に住む  
人々と自らの  
幸せのために

前進と振り返り  
時には  
回り道もある

あらゆる工夫で  
いろいろな  
方法で



■所在地 〒530-0045 大阪市北区天神西町3番16号

## 電車をご利用の場合

地下鉄谷町線	「南森町」駅2番出口	徒歩約5分
JR東西線	「大阪天満宮」駅下車	徒歩約7分
京阪中之島線	「なにわ橋」駅下車	徒歩約5分
京阪本線	「北浜」駅下車	徒歩約7分



施設見学、入園相談につきましては  
随時受け付けておりますので、いつでもご相談ください

社会福祉法人晋栄福祉会 中之島ちどり保育園

〒530-0045 大阪市北区天神西町3番16号

TEL (06) 6362-3755 FAX (06) 6362-3766

[http://www.chidori.or.jp/hoiku\\_nakanoshima/](http://www.chidori.or.jp/hoiku_nakanoshima/)

Eメール [hoiku-n@chidori.or.jp](mailto:hoiku-n@chidori.or.jp)



社会福祉法人 晋栄福祉会

認定こども園 中之島ちどり保育園



## 教育方針

私たちは、児童福祉法の基本理念である「すべての国民は、児童が心身ともに健やかに生まれ、且つ養育されるように努めなければならない」という精神に基づいて、施設を運営していきます。

## ゆとりの保育時間

**最長** 7:00 ~ 19:30

- 標準保育時間 月～土 7:00～18:00
- \*延長保育 月～土 18:00～19:30
- 保育短時間 月～土 8:00～16:00
- \*延長保育 月～土 7:00～8:00  
16:00～19:30

※日曜・祝日・年末年始は休み

## しっかり健康サポート

育ちざかりの子どもたちの体はとても繊細。定期健診でしっかり健康管理します。

- 身長・体重 (全園児対象) 毎月実施
- 内科健診 (全園児対象) 年 2回
- 歯科検診・ぎょう虫検査 年 1回

## しなやかな身体づくり

園庭のない都市型の保育園ですが、屋外での保育を積極的に行い身近な自然と関わる機会を多く作ります。また室内では体育あそびを中心に、屋外には安田式遊具を導入しました。年間を通じて異年齢交流、リズムあそび、ふれあいあそびを通じて、「楽しさの経験」「人とのつながり」「身体のしなやかさ」を養っていきます。

絵本  
読み聞かせ

リズム  
あそび

安田式  
遊具

## いっぱい遊び、いっぱい学ぶ

子どもたちは一人ひとり無限の可能性をもつかけがえのない存在です。

さまざまな遊びや、友だちとの交流を通して毎日たくさんのことを学んでいきます。

すこやかに。たくましく。

中之島ちどり保育園では、子どもたちの生きる力を育みます。

## こだわりの食事メニュー

- 旬の食材を中心に  
園内で調理したものを提供
- 薄味で和食中心の献立
- 主食・副食の完全給食
- アレルギー除去食・代替食への対応

## 1日の主な流れ

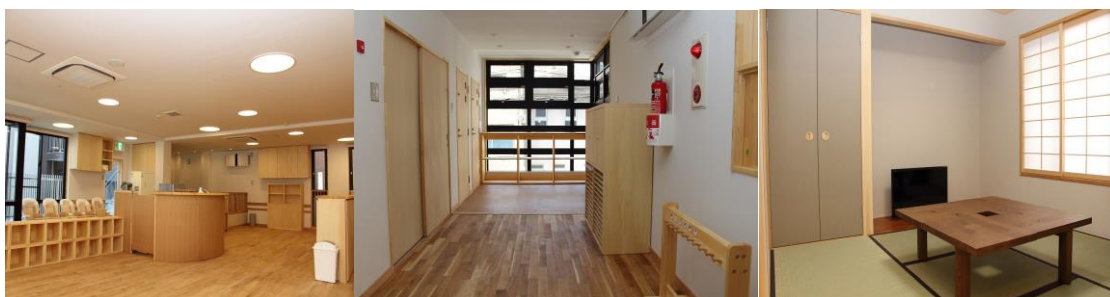
年齢に応じて、規則正しい生活習慣をみにつけていきます

乳児 (0～2 歳児)		幼児 (3～5 歳児)	
7:00	登園(随時)	7:00	登園(随時)
8:30	異年齢保育	8:30	異年齢保育
9:30	午前のおそび 体操・散歩 絵本の読み聞かせ等	9:30	午前のお遊び リズムあそび ふれあいあそび 絵本の読み聞かせ等
11:30	離乳食・給食	11:30	給食準備・給食
13:00	午睡	13:00	午睡 (3～4 歳児)
15:00	おやつ・午後のおそび	15:00	おやつ・午後の活動
16:00	降園 (随時)	16:00	降園 (随時)
17:30	異年齢保育	17:30	異年齢保育
18:00	延長保育	18:00	延長保育
19:30	閉園 (予定)	19:30	閉園 (予定)

※乳児は午前・午後のおやつ、幼児には午後のおやつ  
延長保育児には夕方に軽い間食をご用意します。

## 施設の特徴

やわらかい太陽光や木のぬくもりを感じながら、いきいきと活動できるように配慮しています。  
園で1日の大半を過ごす園児が、安心・安全に過ごせるよう、プラズマクラスターも設置しています。



## 保育園のクラス名

- 0歳児 あさひぐみ
- 1歳児 ひかりぐみ
- 2歳児 にじぐみ
- 3歳児 ほしぐみ
- 4歳児 そらぐみ
- 5歳児 ゆめぐみ

## 年間の主な行事

年間の行事は都合により変更することがあります。  
随時、遠足・園参観・体育あそび・懇談会など、  
年齢により異なる行事があります。



- 4月 入園式、始業式、クラス懇談会
- 5月 こどもの日、春の健康診断
- 6月 歯科検診、ぎょう虫、尿検査、園参観
- 7月 七夕の会、プール開き
- 8月 プールあそび
- 9月 秋の遠足
- 10月 運動会
- 11月 秋の健康診断
- 12月 クリスマス会
- 1月 お正月あそび
- 2月 節分、園参観(0~2歳児)  
生活発表会(3~5歳児)
- 3月 ひな祭り、卒園式、修了式

## 園児募集要項

定員	100名(0~5歳児)
保育費用	諸費(主食費、行事費など) 延長保育料

※ 保育費用につきましては、園までお気軽におたずねください。

