



住所 : 〒630-0222 奈良県生駒市壺分町83番87

Tel. 0743-76-2400 Fax. 0743-76-2401

E-mail: hoiku-ic@chidori.or.jp

ホームページ http://www.chidori.or.jp/facility/hoiku_ichibu/

＜電車をご利用の場合＞

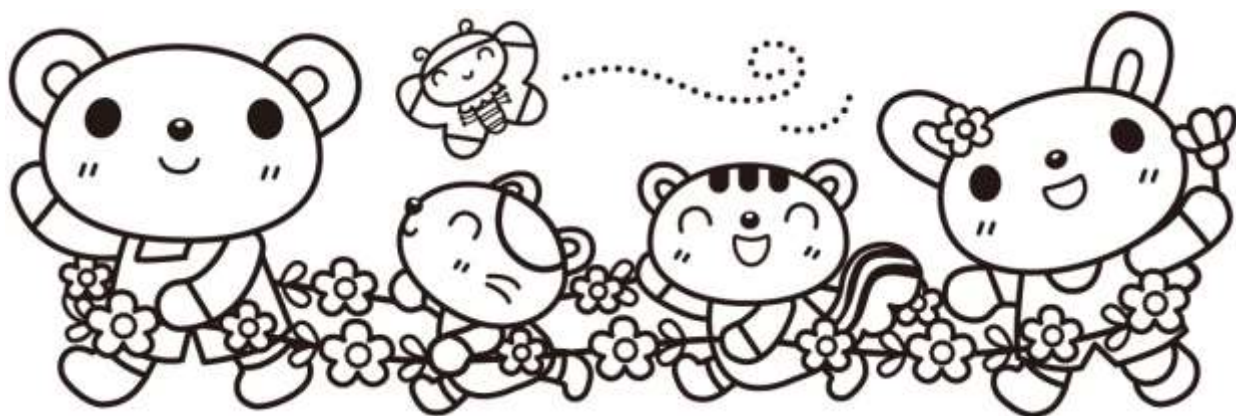
近鉄生駒線「一分駅」下車、徒歩17分

近鉄東生駒駅下車、奈良交通バス「壺分停留所」下車、徒歩2分

＜お車をご利用の場合＞

※駐車場は保育園前か保育園横のグループホームの駐車場になります。

※ご不明な点やご質問などお気軽にお問い合わせ下さい。



子育て支援拠点事業 つといのひろば

ちどりであそぼ！

社会福祉法人 晋栄福祉会

幼保連携型認定こども園

いちぶちどい保育園





いちぶちどり保育園では、地域の子育て中の保護者様とそのお子様に、「つどいのひろば」として園庭と遊びの部屋の解放を行っています。「つどいのひろば」では、地域にお住いの保護者とそのお子様が気軽にご参加でき、子育て仲間と出会って子育ての喜びを共有し、お子様同士も遊ぶことができます。

また、異年齢のお友達、在園児との交流もして頂けます。様々な活動を通して子育てを全力で応援します。

つどいのひろば



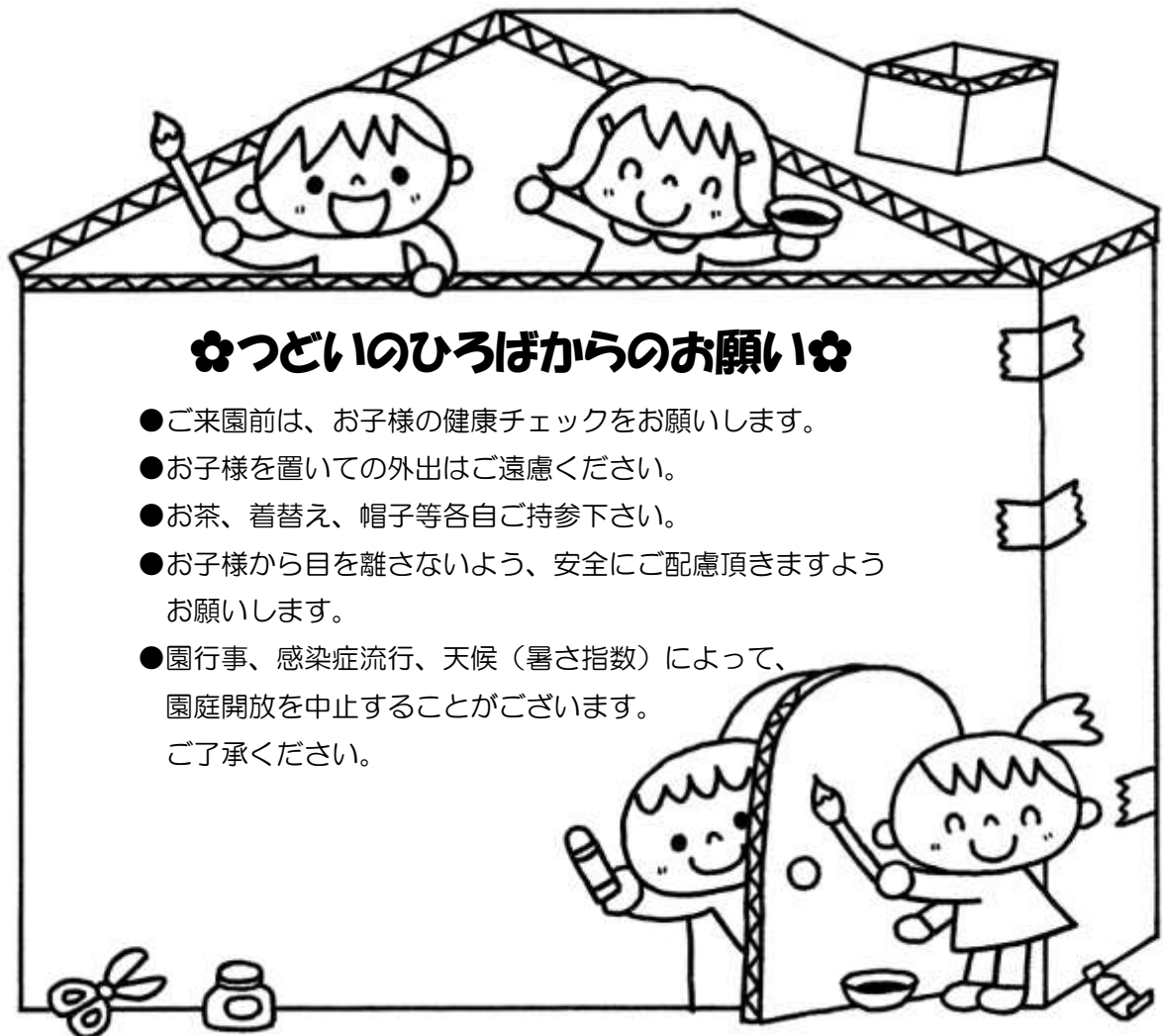
〇ご利用にあたって

利用日時 : 毎週火、木、金曜日 (9:00~14:00)

利用対象者 : 生駒市在住のお子様とその保護者様

お子様の利用年齢 : 0才~小学校就学前

休園日 : 日曜日・祝日・年末年始 (12月30日~1月3日)



交流の場

地域の子育て中の親子が気軽に集い、この場所で子育て仲間と繋がり子育ての楽しさを共有し助け合いのできる場となつて頂ければと思っております。また、お子様一人ひとりの健やかな成長を喜び見守る場である様、努めさせていただきます。



子育てのお悩み

子育ては楽しいだけじゃないですよ。多くの不安や悩みを抱えながらお子様と暮らす毎日。本当に大変だと思います。つどいのひろばでは気軽にお声かけ頂けましたら保育士や看護師がいつでもご相談にお答えします。



地域の子育て情報

地域の子育てひろばの情報を収集し、情報提供を行っています。



講習会について

毎月第2木曜日、講習会を行っています。講習会では、保育士によるエプロンシアター、栄養士による食育講座、講師を招いての講座など、様々な活動を通して子育てを支援します。

- | | |
|-----------|--|
| ☆月ごとの遊び | ・・・毎月、親子で一緒に楽しんで頂ける季節に応じた様々な活動や遊びをご用意しています。 |
| ☆身体計測について | ・・・毎週火曜日、身体計測を実施します。お子様の成長を記録に残していきましょう。お気軽に事務所までお声かけください。 |