

社会福祉法人 晋栄福祉会
幼保連携型認定こども園

東野田ちどり保育園

2009年5月1日開園



JQA-QMA 14724

保育理念

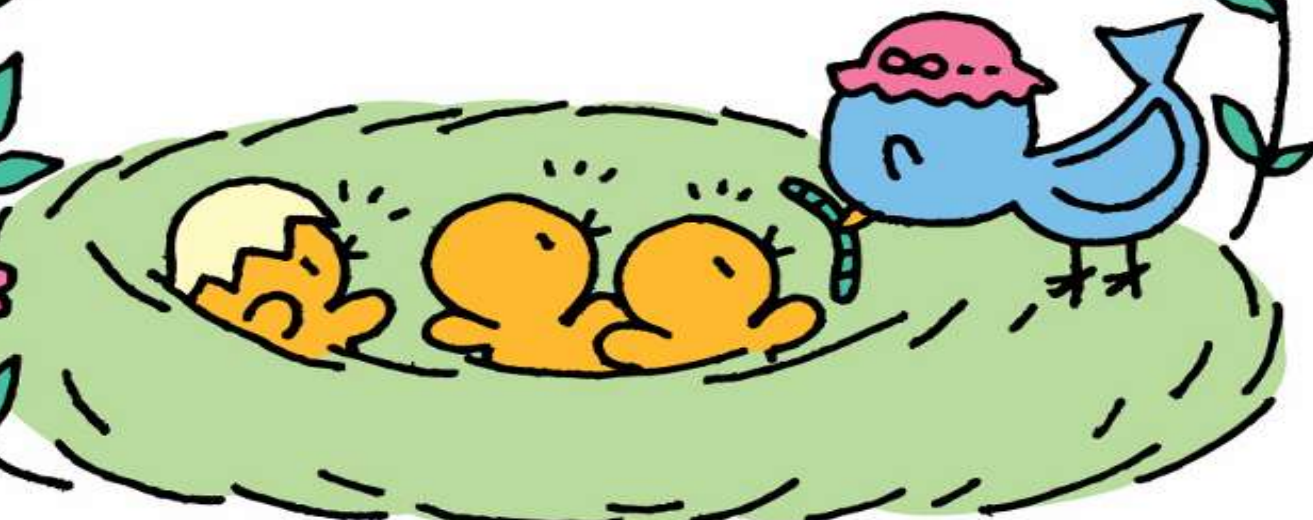
子ども一人ひとりを大切にし、保護者からも信頼され、
地域に愛される保育園を目指す

保育方針

豊かな人間性を持った子どもを育成する

保育目標

- ☆ 元気で生き生きした子ども
- ☆ 明るく心豊かな子ども
- ☆ 創造し工夫する子ども
- ☆ 友だちと良く遊び互いに認め合える子ども



東野田ちどり保育園

平成 21 年 5 月 1 日設立

理事長 濱田 和則

園長 江川 永里子

〒534-0024 大阪市都島区東野田町 4 丁目 15 番 20 号

電話 06-6358-1415 FAX 06-6358-1485

Eメール hoiku-h@chidori.or.jp

知・情・体の調和のとれた保育（養護と教育）を日々実践することで、子どもたちの『生きる力』を育みます。また設定保育や年間行事では、「小さいからこそ本物を！」との願いを込めて、一流の芸術や日本の良き伝統文化に触れ合う機会を大切にします。

リトミック (スイス ダルクローズ作)

「見て」「聞いて」「触れて」感じ、そして感動することが出発点になるリトミック教育を毎日の保育の中に取り入れます。音楽を注意深く聴き、即座に反応し全身で表現することの中で「即時反応」「注意力」「集中力」「記憶力」「思考力」等を養っていきます。

※職員全員が毎月研修を行い、自己研磨しております。職員有資格者

絵本の読み聞かせ

子どもの心が豊かに育っていくためには、ことばの健全な発達が不可欠です。絵と文で構成され、豊かな想像の世界をつくりだす絵本が子どもたちの限りない想像力を育み、物事を深くとらえ、考えることのできる「ことばと心」を育ててくれます。0歳～5歳まで毎日実践していきます。

※毎日5冊、玄関ボードにて掲示しております。



施設構造／鉄筋コンクリート階+PH

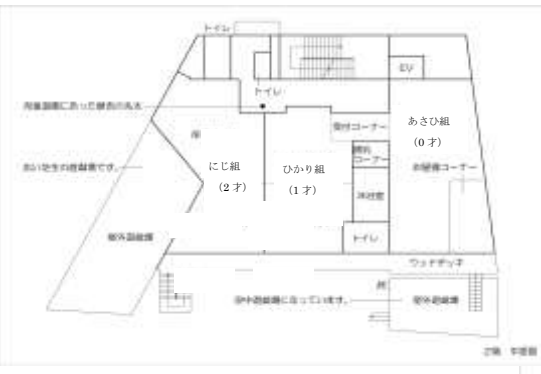
面積…624.48㎡

延床面積…1230.68㎡

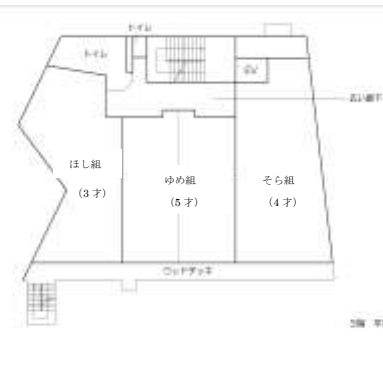
1階



2階



3階



- 太陽、風、木のぬくもりを感じる園舎
- 各保育室はコーナー遊びができるように環境づくりをしています
- 屋上園庭に「安田式遊具」「安田式プール」を設置しており
のびのび体を動かすことができます
- 保育時間 7時～19時30分の延長保育を実施
- 一時預かり事業

嘱託医 (内科 泉岡医院

歯科 さわい歯科)

児童定員 214名

育児相談を受け付けます)

言葉の力

アドラー心理学研修による「勇気づけ」の言葉を学習し、職員は温かい・美しい言葉遣いを実践します。

安田式遊具・プール導入

子どもたちが自然と戯れ、泥だらけになりながら駆けまわられるスペースを園内にできるだけ多く造るなど、大人が与えた課題ではなく、子どもたちが自主的にやりたいと思った遊びを本気で打ち込める環境を整えています。また、近年話題を集めている安田祐治氏設計の安田式遊具・プールをはじめ、子どもたちが自ら発意で取り組み熱中できる遊具を導入し、日常の遊びを通じて心と体のバランスのとれた成長を促します。

給食

(充実した厨房で作られ、ランチルームで食べます。)

- 委託給食・栄養士と毎月給食会議を開き、献立を作成し、バランスのとれたバラエティー豊かな内容にしております。
- 主食(玄米)、毎日、和食です。
- 手づくりおやつ、旬の果物を多く取り入れます。
- アレルギー食は意見書を交わしながら完全除去を実施しております。
- 旬の魚、煮物、ダシのきいた味噌汁、京料理風の味付けを重視しております。
- 「健康バイキング」「夏バテ防止バイキング」「さんまの炭火焼」「松花堂弁当」「屋台風バイキング」「手巻き寿司」「どびん蒸し」など食べる楽しみを工夫しています。
- 国際人として、月に1~2回ナイフとフォークを体験できるメニューを取り入れています。

中庭

銀杏の木陰とウッドデッキの中にある砂場にはオーストラリアのパスから取り寄せた、サラ砂を使用しています。

2階のバルコニー部分が日よけになり、心地よく遊べます。

芝園庭

2階の1歳児保育室横に天然芝の園庭があり、乳児用うんてい・ブランコを設置し、のびのびと子ども達が遊んでいます。

科学的な裏づけに基づいたお昼寝の習慣化

毎日規則正しくお昼寝の時間を設定します。

子どもたち全員が個人用のベッドを使用し、清潔な寝具(高温ドラム殺菌されたオリジナル布団)で心地よく体を休めます。睡眠が子どもたちの脳の発達に大きな影響を与え、成長の著しい乳幼児にとって心身の疲れを癒し、新たなエネルギーを生み出すうえで大切なものであると医学的にも認められており、新保育所保育指針においてもお昼寝の必要性が盛り込まれています。お昼寝の実施に合わせて、衣服の着脱なども身につくようにするほか、お昼寝の前には、世界・日本の名作の中から厳選された絵本の読み聞かせを行い、リラックスするなかで眠りにつける環境を整えます。

年間行事

4月	入園式 始業式 クラス懇談会	11月	秋の遠足 秋の健康診断
5月	春の健康診断	12月	クリスマス会
6月	尿検査 歯科検診	1月	お正月遊び 個人懇談会
7月	七夕の集い プール遊び	2月	節分の集い 劇あそび参観
10月	運動会		歯科検診(2歳児以上)
		3月	ひな祭り 卒園式 終業式

毎月、体育あそび 誕生日会 避難訓練
発育測定



一日の 過ごし方

0~2
歳児

3歳児
以上

順次登園・朝の視診

遊び	おやつ	設定保育 リズムミック	屋食	絵本	お昼寝	目ざめ	おやつ
8時	9時	10時	11時	12時	13時	14時	15時
遊び	朝の体操 おかたづけ	朝の歌 リズムミック	設定保育 リズムミック	屋食	絵本	目ざめ	おやつ

降園の準備

16時

順次降園・視診



玄関



子育て支援
ISO9001 取得
セラピーサロン

バーベキュー



屋上園庭で採れた野菜!



リトミック委員会

食育委員会

卓球委員会



絵本委員会

7本の柱



全日本選手権(バンビの部)
大阪府代表



広報委員会



住育委員会

体育あそび委員会



1階多目的ホール「ひだまり」



2階廊下



和室(茶室)



安田式遊具