

平成28年 4月1日 開園



社会福祉法人 晋栄福祉会 神戸元町ちどり保育園



法人理念 Do For Others

情熱を持ち
行動する

前進と振り返り、
時に回り道も

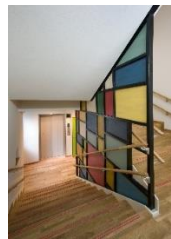
あらゆる工夫で、
いろいろな方法で

よくコミュニ
ケーションを
とり、連携を

すべては地域に住む
人々と自らの幸福と
福祉のために



いっぱい遊び、 いっぱい学ぶ



保育園の概要

住所 神戸市中央区北長狭通8丁目5番5号
神戸高速西元町駅 徒歩3分
JR 神戸駅・市営地下鉄大倉山駅 徒歩7分
定員 60名

0歳	1歳	2歳	3歳	4歳	5歳
3名	9名	12名	12名	12名	12名

TEL 078-341-5580 FAX 078-341-5581
E-mail : hoiku-km@chidori.or.jp
URL <http://www.chidori.or.jp>

子どもたちは一人ひとり無限の可能性をもつ
かけがえのない存在です。さまざまな遊びや、
友だちとの交流を通して毎日たくさんのこと
を学んでいきます。

「すこやかに」「たくましく」
神戸元町ちどり保育園では、子どもたちの
生きる力を育みます。

保護者の方と連携 健康管理

育ちざかりの子どもたちの身体はとても繊細。
定期健診で健康管理。栄養士と連携、発育相談
にも応じます。

開園時間

7:00~19:00

保育標準時間

7:00~18:00

保育短時間

8:30~16:30

延長保育時間

18:00~19:00

通常保育料以外の費用

日本スポーツ振興センター掛金
主食費(幼児クラスのみ)
延長保育料(利用者のみ)
制服・体操服
その他 用品代等

身体測定	全園児	1回/月
内科健診	全園児	2回/年
眼科健診	4~5歳児	1回/年
耳鼻科健診	4~5歳児	1回/年
歯科健診	全園児	1回/年 (4~5歳児2回/年)
尿・糞虫検査	全園児	1回/年
歯磨き指導	3~5歳児	1回/年



保育目標

元気で生き生きとした子ども

明るく心豊かな子ども

友だちとよく遊び互いに認め合える子ども

自分で考え工夫する子ども

ありのままの子どもの姿を受け入れ、寄り添い、一人ひとり丁寧に関わって保育を進める中で、自己肯定感を育みます。常に一緒に考える姿勢を持つことで、問題解決能力を育てます。ご家庭と保育園が、子どもの成長を共に喜び、一緒に歩いていけたらと考えています。

豊かな心としなやかな身体づくり



早寝・早起き・朝ご飯 ＋ 夕方の運動

規則正しい生活リズムが、子どもの意欲や学力・体力の向上、情緒の安定につながります。

意欲をもって、自発的に、自主的に動ける子ども・考える子どもを期待するならば、「食べて」「動いて」「よく寝よう」を、子どもの生活の中で大切にしていけることが重要です。

安心の食事メニュー

- 旬の食材を中心に、園内で調理したものを提供
- 主食、副食の完全給食
- 「神戸市立保育所アレルギー対応の手引き」に基づくアレルギー除去食・代替食への対応
- 栽培、クッキングも実施し、五感に働きかける楽しい食育



安田式遊具の導入

屋上園庭の安田式遊具とは…

人の活動や感情は全て脳の働きによるもの。子どもたちの体力低下も、脳の発達未熟と偏った発育の結果がもたらしています。脳を正常に発達させるためには楽しく身体を動かし、毎日が活動的であることが最も効果的です。

安田式遊具は考案設計者である安田祐治先生が60年以上子どもと接し続け積み重ねられた研究と実践から、様々な工夫をしています。

「得意な子ども、苦手な子ども、自ら遊んで熱中できる。やってみたい、もっと出来るようになりたいと思える。友達同士お互いを意識し合って、共感し合える。運動あそびが大好きになる。」

安田式遊具のサイト

<http://www.yell-corp.com/>



「絵本の読み聞かせ」

「ふれあい遊び」

「異年齢保育」を通じて情緒の豊かさと、人とのつながりを養います。

成長発達や課題に応じた環境づくりを目指し、好きな遊びを見つけて、選んで、じっくり遊び込むことが出来る「コーナー遊び」を行います。

自分らしさを表現し、認め合える

「絵画製作遊び」

「音楽リズム遊び」の時間を設けます。